

查尔斯达尔文 大学 (CDU)

咨询指南
2024年
国际版





CDU 因您而精彩

“您不会后悔来到达尔文并在CDU学习的，这经历真的很丰富。当你完成学位时，你已有充分的准备应对工作环境。”

Nagendra (尼泊尔), 会计硕士专业学位
皇家达尔文医院北领地财务办公室 (Receiver of Territory Monies)

” —

研究生
全职就业率
澳大利亚排名
第二

(2022年优秀大学指南)

本科生
全职就业率
澳大利亚排名
第四

(2022年优秀大学指南)



亚太地区
排名前
100
大学

(泰晤士高等教育亚太区大学2019年排名)

CDU 毕业生
薪酬 8% 高于

大学毕业生
平均薪酬

(2022 毕业生成果调查)

雇主满意程度
澳大利亚排名
第三

(QILT 雇主满意度调查 2021)

承认原住民国家仪式及 认同他们是这个国家的传统住民和文化

查尔斯达尔文大学承认并尊重澳大利亚原住民作为我们校园和教学中心所在土地的传统看护者。

我们承认并向Larrakia原住民致以敬意，他们是达尔文卡苏里那、海滨和帕默斯顿校区所在土地的传统看护者。

我们承认并向Arrernte原住民致以敬意，他们是艾丽斯泉校区所在土地的传统看护者。

我们承认并向Jawoyn, Wardaman和Dagomon原住民致以敬意，他们是凯瑟琳校区所在土地的传统看护者。

我们承认并向Gadigal原住民致以敬意，他们是悉尼校区所在土地的传统看护者。

我们承认并向Turrbal和Yuggera原住民致以敬意，他们是布里斯本教学中心所在土地的传统看护者。

我们承认并向Woiworung原住民致以敬意，他们是墨尔本教学中心所在土地的传统看护者。

我们承认并向Kaurana原住民致以敬意，他们是阿德莱德教学中心所在土地的传统看护者。

我们承认并向Whadjuk原住民致以敬意，他们是珀斯教学中心所在土地的传统看护者。

我们承认并向Warumungu原住民致以敬意，他们是滕南特克里克教学中心所在土地的传统看护者。

我们承认并向Yolngu原住民致以敬意，他们是纽伦拜教学中心所在土地的传统看护者。

我们承认并向下列原住民族群致以敬意: Mirrarr (贾比鲁)、Kungarakan(巴彻勒和阿德莱德河)、Anindilyakwa(格鲁特岛)及Tiwi(提维群岛)。

我们承认澳大利亚原住民数千年来维持社区和环境的悠久传统，他们是首批教育者和创新者。

他们拥有的知识，能作出重要贡献，助我们改善当地、国家和全球社区。我们向备受尊重的长者，包括过去、现在的和将来的，以及所有的原住民，表示敬意。

目录

为什么选择CDU?	02
我们的校园	03
活力四射的北领地	04
CDU悉尼	08
国际学生奖学金	09
学生支持	10
引领国际学生返澳	18
学生生活	19
住宿选择	20
澳大利亚的生活开销是多少?	22
入学要求	24
学术英语课程	26
CDU国际学院	28
CDU TAFE	29
高等教育	30
科学与技术学院	31
文学与社会学院	33
健康科学学院	36
如何申请报读	39
科研	40
CDU毕业生	42
质量保证	43

本咨询指南中的所有信息在出版时准确无误(2023年9月)。查尔斯达尔文大学保留在必要或需要时更改信息的权利,恕不另行通知。查尔斯达尔文大学遵守海外学生教育服务框架。最新信息请参阅CDU网站:cdu.edu.au/international。

为什么选择CDU?



毕业生就业率的排名跻身前列
CDU的研究生就业率在澳大利亚众多大学中排名第二，本科生就业率排名第四。*



便捷校园生活
我们有多个校区，分别位于达尔文中心地区及周边、爱丽丝泉和悉尼中央商务区。



工作整合学习
许多CDU研究生课程包含专业实习，让学生获得实践技能，并在其领域内的发展潜能和增进知识。



在线教学的引领者
您将在一所创新、多学科的大学里学习，且大学在研究和在线学习方面处于领先地位。



卓越的投资回报率 (ROI)
高就业率和毕业生薪资结果意味着选择在CDU学习的学生拥有出色的投资回报率。



多种升学途径
您可修读ELICOS、衔接课程、TAFE课程、本科、研究生和更高学位。我们有适合各个级别的课程。



个性化
小班授课，老师会知道您的名字，并能提供个性化帮助和建议。



研究领域的领导者
在CDU，82%的研究达到世界标准。**



全力支持
学术团队和国际学生支持小组都会给予您特别帮助，助力您成功完成学业。



引领国际学生返澳
在新冠疫情期间，CDU是首间欢迎国际学生重返澳大利亚的大学。

*优秀大学指南 2023.
**卓越研究报告 (ERA) 研究排名2018

我们的校区

CDU拥有近22000名学生透过网上或亲身于校区学习, 其中有2800多名学生来自69个不同的国家。这为学习和职业发展创造了一个真正具包容性的多元文化环境。主校区位于达尔文的卡苏里那(Casuarina), 其他校区分布在帕默斯顿 (Palmerston)、达尔文海滨(Darwin Waterfront)、爱丽丝泉(Alice Springs)及悉尼(Sydney)。



*As at June 2023

活力四射的北领地

达尔文：澳大利亚鲜为人知的好地方

多元文化

达尔文约有四分之一的人口在家里使用的是英语以外的语言。尽享多文化社群、集市和国际节日庆祝。

离家很近

达尔文是通往亚洲的门户，飞往新加坡仅四个半小时。

悠闲的生活方式

广袤的空间、美丽的海滩、便捷的公共交通，且不拥挤无堵塞。

年轻有活力

14万人口，平均年龄仅32岁。

热带气候

澳大利亚唯一的热带省会城市，达尔文的天气与其亚洲邻国相似。

尊享自然环境

世界级国家公园环绕，包括卡卡杜和利奇菲尔德，让您体验令人惊叹的澳大利亚野生动物和内陆冒险。

原住民文化

北领地约30%人口为原住民，每年有超过4,000名原住民学生在CDU学习，有很多机会体验和了解本地文化。

丰富的历史

北领地有独特的古代艺术和文化、战时英雄事迹和开拓时代的精彩故事。



在线了解更多关于在达尔文学习的信息

“ 达尔文是一座充满活力、具多元文化的城市，且有大量就业机会。作为一名学生，我首要的任务是选择一个合适的地方，一个能持续汇聚具熟练技能和合资格CDU毕业生的城市。

Isha (印度)，教育硕士毕业生



在线了解 ISHA 的故事





卡苏里那(Casuarina)校区, 北领地

卡苏里那 (Casuarina) 校区是我们的主校区, 离达尔文CBD仅15分钟车程, 坐拥56公顷郁郁葱葱的热带花园, 校园设施先进, 包括专业的科学、工程、健康和医学实验室, 图书馆和校园学生宿舍等。

卡苏里那校区靠近海滩和达尔文最大的购物区, 卡苏里那广场。学校附近就有公交车, 价格实惠, 郊区和市中心也有大量自行车道。

您将享受到:

- 咖啡馆和餐饮场所
- 学生休息室
- 一流的图书馆
- IT服务站
- 各种体育设施和有盖篮球场
- 美术画廊
- 书店
- 自动柜员机
- 邮局
- 各种交通服务, 包括校园巴士站和自行车停放架
- 免费校园停车场
- 有锁自行车存放处和淋浴区
- 祷告室
- 育婴室
- 感官室
- 学生宿舍
- 孔子学园
- 中国花园
- 印度尼西亚园林

达尔文海滨校区, 北领地

海滨校区坐落达尔文海滨区中心, 提供最新最先进的设施, 距离市中心仅五分钟路程。海滨区包括达尔文会议中心、众多商店及能让泳客全年畅泳的人工造浪池。

本校区是文学与社会学院和CDU国际学院的所在地, 学生能方便地前往位于达尔文CBD的商业、工业和政府设施。

您将享受到:

- 咖啡馆和餐饮场所
- 学生休息室
- 图书馆
- IT 服务站
- 各种交通服务, 巴士站位处校园门口
- 祷告室
- 先进的计算机实验室





教育和社区校区的设计构想图

帕默斯顿校区, 北领地

帕默斯顿校区具有热带丛林感, 步行即可达帕默斯顿市中心, 距离达尔文市中心20分钟车程。校园内风景优美的湖泊吸引了大量的雀鸟, 有助营造舒适惬意的校园环境。校区有多项TAFE课程在此授课, 我们备受好评的教学团队亦在此教授和厨房管理、烘焙、旅游和酒店、美发、美容和零售服务的相关课程。

您将享受到:

- 咖啡馆
- 学生休息室
- 图书馆
- 各种交通服务, 包括巴士站和自行车停放架

教育和社区校区 (新的市中心校区), 北领地

我们与澳大利亚政府和北领地政府合作, 耗资2.5亿澳元, 在达尔文市中心建设一个最先进的标志性教育和社区校区。新的市中心校园将拥有最先进的设施, 以提高教学质量, 带给学生更佳的学习体验。学生在市中心的环境能近距离接触他们希望投身的行业, 有助他们了解实际的工作环境, 满足行业的需求。

新校区将于2024年启用。

“ IT Code Fair(编码博览会)是其中一个由学生组织的最大型活动, 能参与这活动对我而言是千载难逢的机会。

Digita(尼泊尔), 信息技术硕士校友
澳大利亚 NEC 公司事件管理主任



在线了解DIGITA的故事





艾丽斯泉: 澳大利亚之心

众多就业机会

艾丽斯泉拥有蓬勃发展的旅游业和一系列酒店、度假村和餐厅, 是厨房管理和酒店管理专业学生的理想选择。

优美的自然环境

这里周边有乌鲁鲁、国王峡谷、麦克唐纳山脉和拉拉平塔步道等自然奇观, 您可以体验令人惊叹的澳大利亚野生动物和内陆探险。

多元文化

艾丽斯泉汇聚有各种文化背景的人, 亦是北领地的第二大城市。

交通便利

镇中心交通便利, 有公共巴士、步行道和自行车道连接。

爱丽丝泉校区, 北领地

爱丽丝泉校区是爱丽丝泉学生的主要商业烹饪和酒店管理课程中心。校园拥有现代化的设施, 包括综合培训厨房、面包房和酒吧, 以及商业培训餐厅。

您将享受到:

- 咖啡馆
- 学生休息室
- 图书馆
- IT服务站
- 各种交通服务, 包括巴士站
- 学生住宿



在线了解更多关于在爱丽丝泉学习的信息



CDU悉尼

悉尼：澳大利亚的非正式首都

世界知名

悉尼以其美丽的海港、歌剧院、海滩和友善的居民而闻名于世，是一座充满生气的城市。

活力城市

无论任何季节，在悉尼总有许多事情可做，是学生学习的理想地方。

安全

悉尼在全球最安全城市中排名第四。(2021城市安全指数)

悉尼校区，新南威尔士

我们的悉尼校区位于中央商务区的中心，在中央车站对面的禧市(Haymarket)，如此便利的地理位置让您在学习的同时，能融入大都市的日常商务世界。该校区专门为国际学生提供信息技术、商业、会计和护理课程，并提供具实习机会的研究生课程。

在悉尼求学，您可接触到多元化学生群体，学习环境更丰富。来自澳大利亚、亚太地区及其他地区拥有丰富经验的顶尖学者将在这里小班授课，让您有用更好的学习体验。

您将享受到：

- 保证的实习机会
- 咖啡厅和餐饮场地
- 学生休息室及活动区域
- 图书馆
- 临床模拟病房
- 学生煮食间
- IT服务站
- 各种交通服务，包括巴士站
- 祷告室
- 先进的计算机实验室

在线了解更多关于在悉尼学习的信息



“

CDU毕业率的就业率和奖学金是我申请在CDU就读的其中一些原因。CDU悉尼校区的位置完美，任何地方也能便捷地，满足我四处探索的需要。

Rhea (菲律宾)，信息技术硕士生

”

国际学生奖学金

我们的奖学金为您财政支持，如此良机能助您充份发挥潜能。

CDU为成绩优异的国际学生提供一系列高达学费50%的奖学金，实现学生留学澳洲的梦想。许多奖学金获得者已经在世界各地和他们的当地社区产生了积极影响。

如果您的学术成绩优异和个人成就丰富，您也可能有资格获得这些能改变人生的奖学金。

校长优秀国际学生学金 (VCIHAS)

CDU为学业优异和成绩突出的国际学生提供数量有限的奖学金。VCIHAS奖学金适用于本科或研究生课程学位，覆盖课程总学习时间所需学费的50%*

最低GPA: 5.3

CDU优秀国际学生奖学金

该奖学金覆盖在课程总学习时间所需学费的30%，适用于所有在2024年首次开始在CDU修读的新生。如适用，奖学金会和录取信一并寄出。*



在线了解更多关于奖学金的信息



“ 获得校长优秀国际学生奖学金给了我经济上的保障，同时也激励我继续努力，在我生活的各个方面都做到最好，并帮助他人。

Carolina (哥伦比亚), 信息技术硕士生



在线了解 CAROLINA 的故事

*为了在后续的学年中持续获得奖学金，必须满足当前的奖学金要求。条款及细则均适用



学生支持

作为CDU学生，您将有权享用各种免费服务，包括住宿支持、就业指导、学习及个人支持。学校专业的工作人员也能帮助您制定学习计划，使您的学业更进一步。

英语及学习支持

您可以使用各种免费、保密的学习支持服务,包括在线辅导、Grammarly语法协助、学术诚信模块、在线学习技能资源、研讨会和个人咨询。

这些服务旨在支持您了解作业要求、语言技能、学术写作、批判性思维、阅读和学习的各个方面。通过参加研讨会和运用这些服务,让您的取得学业成绩。



在线了解更多关于英语及学习支持的信息

您可以电邮了解更多关于图书馆的服务
askthelibrary@cdu.edu.au

24/7 在线辅导

您可以在网上找到很多免费的学术支持。学生可通过他们的Learnline帐户,获得特定学科和读写能力的在线辅导;每周7天24小时免费在线辅导,包括数学、科学、社会研究、商业和英语等40多个科目;也可在线访问CDU图书馆,获取更多资源和支持。

同伴互助学习

如想提高学习成绩,结识其他学生,以一种轻松、友好和专注的方式学习单元内容,同伴互助学习(PASS)将非常有用。这些学习课程由PASS领导者发起,他们是CDU的在读学生,已经成功完成了目标单元的学习,并已接受培训,能管理小组学习。

伙伴计划

高年级学生可以帮助您度过在CDU的首个学期。

学习技巧

学习技能对于您的成功至关重要,我们希望帮助您发展您的学习技能,并充分利用您CDU的时间。我们提供学术资源和实践学习的帮助,包括练习和示例注释文本以及可下载的PDF摘要。

研讨会

CDU组织一系列涵盖学术技能和特定学术主题的专题研讨会,帮助您发展能在大学取得成功的技能。研讨会以面对面或在线形式进行,为您提供参与学习活动、发问或接收反馈的机会。

个人咨询

不论您在英语语言技能、作业、写作、演示和其他学习技能等方面需要帮助时,语言和学习支持顾问可为您提供单独咨询。咨询可以在线或亲自会面的形式进行。

CDU图书馆

CDU图书馆配有专业的图书管理员团队,为学生学习领域的研究和参考文献提供帮助。利用现代化的设施和朋友一起或独自学习,使用电脑,打印机和在线资源。

“ 教职员散发出如此积极的氛围,激励你努力学习,并为你迈出的每一步加油。
Rafat (孟加拉国),会计硕士学位校友



在线了解Rafat的故事





在线了解FAHAD的故事



“我在大学的最后一个学期参加了一个由CDU职业中心和毕马威会计师事务所举办的研讨会，研讨会结束后，我被邀在毕业后加入达尔文的毕马威，我现在顾问咨询团队中担任顾问。

Fahad(孟加拉国), 会计硕士专业学位校友
毕马威会计师事务所顾问

”

职业及就业支持

职业中心团队能在您学习期间提供支持, 协助您在学期间找到工作, 及在毕业后取得您梦想的职业。团队能提供专家建议, 让您在就业市场上保持竞争优势。

服务:

- 研讨会
- 联谊活动
- 辅导计划
- 体验项目
- 全面的自助在线资源
- 与团队进行一对一的面谈



在线了解更多关于
CDU职业中心的信息

志愿服务

志愿服务是您发挥所长、回馈社区和结识新朋友的好方法, 这里有很多服务机会, 可以让您善用时间服务社会。您可以透过职业中心团队帮助以找到服务机会。



在线了解KA的故事



“

在第一次参与志愿服务时, 我遇到了一位在北领地政府环境、公园和水利安全部工作的经理, 然后我在下一学期便开始在她的办公室里做志愿服务。

Ka (中国), 信息技术硕士校友
北领地政府数据管理主任

”

个人支持

我们提供一系列服务来帮助您融入、感到安全和具适应力，并在学习期间茁壮成长。

参与和共融

如果您有残疾、医疗或精神问题（永久或暂时），我们的无障碍团队能帮助您调整 and 适应，使您在学习方面有平等机会和能参与大学生活。

学生心理辅导咨询

我们为学生提供个性化和保密的免费专业心理咨询服务，您可预约讨论任何影响身心健康的事情。

心理健康支持热线

我们的支持热线24/7全天候运作，为您的情绪和精神困扰提供实时的帮助。

相互尊重、与时俱进、始终如一

CDU致力于为所有学生、教职人员和来访者提供安全、包容且互相尊重的学习、工作和生活环境。

免费机场接机

我们为国际学生提供达尔文国际机场和爱丽丝泉机场的免费接机服务。



在线了解更多关于个人支持的信息

“ 我觉得对每位在这里的学生而言，来到这里是一个难得的机会……这里有很多多元共融的活动，让您感到您是乐于被接受的。

Akansh (印度),
会计学学士校友
毕马威外部审计师



在线了解AKANSH的故事





国际合规支持

我们专门的国际合规团队能助您遵从签证义务，您亦应熟知作为学生签证持有者的权利和义务。

签证合规

您的学生签证是由澳大利亚内政部所签发，允许您进入澳大利亚学习的重要文件，而您的注册确认书 (CoE) 将为您在申请签证时提供便利。如果您需要减少修读的学分、暂时休学或延长CoE，您需要联系有关部门。

迎新会

参加迎新活动是学生签证的强制性要求，所有新生都可以参与并乐在其中。您也将收到关于新居城市的生活信息以及CDU简介，其中包括：

- CDU教职人员的迎新与问候
- 选课建议
- 学生签证规则和条例概述
- 学生支持服务信息
- 校园参观
- 通过有趣的活动了解新学校和同学

海外学生健康保险(OSHC)

海外学生健康保险(OSHC)是所有持学生签证在澳大利亚学习的国际学生的强制性要求。安联保险 (AGA) 是CDU首选的海外学生健康保险(OSHC) 公司。

通过大学安排海外学生健康保险的投保人，可享有额外的福利，包括：

- 联系 AGA 校园工作人员取得医疗保健信息
- Allianz Care Safety Services (Sonder)
- Allianz MyHealth应用
- Allianz Care Telehealth 远程医疗服务 (Doctors on Demand)
- Allianz Care Mental Wellbeing 心理健康应用
- 24/7 紧急求助热线

如果您需要更改现有的OSHC保单，请联系安联保险寻求协助。



在线了解更多关于合规的信息



在线了解更多关于安联保险服务的信息



WHEN YOU NEED SUPPORT, WE ARE HERE



Allianz Care Safety Services - powered by Sonder

- ✓ On demand safety & wellbeing services
- ✓ Network of professionals available 24/7
- ✓ Assistance over the phone, via chat or in-person
- ✓ Mental health first aid
- ✓ Complex problem solving
- ✓ Medical triage by qualified nurses

Download*



*Available to CDU Allianz policy holders only.



allianzcare.com.au



Allianz Care Telehealth - powered by Doctors on Demand

- ✓ 24/7 video and phone consults from your phone, tablet or laptop
- ✓ See a doctor without leaving home
- ✓ Qualified Australian-based doctors
- ✓ Repeat prescriptions and select medications can be delivered to home
- ✓ Private medical advice for a range of health concerns
- ✓ Get doctors' referrals for investigative tests, specialists and medical certificates

Download*



Allianz MyHealth app

- ✓ Submit a claim
- ✓ Manage your policy
- ✓ Access emergency numbers
- ✓ Access health assistant to find local equivalents of brand name medicines

Download*



Allianz  **Care**

Allianz Care Australia Overseas Student Health Cover policies are authorised under a Deed entered into between Peoplecare Health Limited and the Australian Government through the Department of Health. Allianz Care Australia Overseas Student Health Cover is managed by AWP Australia Pty Ltd ABN 52 097 227 177 trading as Allianz Care Australia. Peoplecare Health Limited ABN 95 087 648 753, a private health insurer under the Private Health Insurance Act 2007 (Cth), is the underwriter of Allianz Care Australia Overseas Student Health Cover policies.
Doctors on Demand: OVHC Budget Working and Budget Visitor cover policies do not include Doctors on Demand or out of hospital medical services (including GPs). Sonder: Allianz Care Australia Safety Services - Powered by Sonder is available when OSHC is purchased from an eligible institution or agent. It is not included in OVHC policies. Allianz MyHealth App: The Allianz MyHealth App is only accessible to those over the age of 18 years old. Logos: App Store and the Apple logo are trademarks of Apple Inc., registered in the U.S. and other countries. Google Play and the Google Play logo are trademarks of Google Inc.



CDU伙伴计划

我们推行的伙伴计划旨在帮助新入学的国际学生过渡到在 CDU 学习。

您将与一名在校学生配对，他将提供友好和实际的协助，为您建立一个能提供支持的网路，并帮助您融入CDU大家庭。

“ 总体而言，我认为这个计划对所有伙伴，不论是新生伙伴还是引领的高年级伙伴，都带来了莫大 益。我们交到新朋友，分享可靠的经验和信息，并能在课程期间维持这种关系，相互支持。

伙伴计划参与新生，2022年3月

”





引领国际学生返澳

在新冠病毒肆虐期间，CDU是第一所也是唯一一所欢迎国际学生返回澳大利亚的大学。CDU组织包机将学生从中国大陆、越南、香港特别行政区、印度尼西亚和日本安全送往北领地。

自2021年12月澳大利亚重新开放边界后，CDU通过专门的社交媒体群组和支持工作人员，亲自与数百名学生联系，以确保学生能够安全抵达达尔文。与此同时，CDU亦为他们推动了伙伴计划。



在线了解更多关于包机的信息

“ 在我的家人目睹了CDU在包机试点项目上付出的努力后，他们对CDU能在这么短的时间内做好全部准备和组织工作的能力印象深刻。

Heather (中国)，专业会计硕士 (专业实践)

学生生活

在CDU, 每个人都可以找到自己想要的学生生活。您可以自信地了解学习旅程或兴趣如何, 也可以通过大学和更广泛的社区提供的许多社会、文化和个人发展项目中得到支持和收获友谊。



在线了解更多关于在校和网上最新消息

CDU的学生团体

加入 CDU 学生团体, 您可以建立能长久维系的社交和职业联系, 并透过与他人联系, 您也可以获得友谊、支持和帮助应对作业和考试压力的方法。

CDU学生大使项目

学生大使直接与CDU学生招生和活动团队合作, 一起为大学社群做出贡献。他们与有机会就读的学生分享在CDU学习中获得的知识 and 经验, 并会参与各种活动。



在线了解更多关于学生大使的信息

CDU 学生会 (CDUSC)

CDUSC 是所有 CDU 学生的代言人, 致力于促进和推进CDU学生的权利、利益和福利, CDUSC 也代表所有 CDU 学生, 并作为学生与大学之间的沟通渠道。



在线了解更多关于加入CDUSU的信息

其他参与方式

还有很多机会让您和的北领地 (NT) 或新南威尔士州 (NSW) 的社区接触。

部份机会包括:

北领地 (NT)

Study NT 学生大使 (Study NT Ambassador Program)

- 北领地多元文化委员会 (Multicultural Council of the Northern Territory)
- Kindness Shake
- 其他多元文化及社区组织

新南威尔士州 (NSW)

- Study NSW
- 新州多元文化事务署 (Multicultural NSW)





住宿选择

在CDU的住宿选择灵活多样, 您可以选择符合您的自己预算和生活方式的住宿, 也可根据自己喜好住在校内或校外, 详情可参阅下列信息。



在线了解更多关于住宿的信息

校内住宿

住在校园里可以让你结识来自澳大利亚和世界各地的新朋友。所有房间具基本装修和家具, 您只需打开行李即可入住。校园设施是触手可及, 能助您融入校园生活。

达尔文国际宿舍 (IHD)

达尔文国际宿舍 (IHD) 位于卡苏里那校区, 在具热带风情的花园和澳大利亚丛林之中, 环境温馨。周边的社区活动丰富, 充满活力又紧密相连。

IHD的房间都有基本家具和装修, 住在这里的学生可优先使用各种设施, 包括WiFi, 室外泳池、游戏房、烧烤区域、单车和达尔文定点免费班车服务。

IHD欢迎所有CDU学生成为IHD社区的一分子, 您可选择短期和长期居住, 并有各类房型以供选择。

爱丽丝泉校区学生宿舍 (ASSA)

爱丽丝泉学生宿舍为CDU学生、其他大学的交换生、CDU教职人员和访客及团体提供住宿。这里的房间都有基本家具和装修, 共有两栋宿舍提供双人房和单人房, 住客可使用公共厨房区域、自助洗衣机、CDU/国际无线漫游网络的WiFi。我们提供具弹性的居住合约。



在线了解更多关于IHD的信息



在线了解更多关于ASSA的信息



校外住宿

校外住宿的选择包括UniLodge专门学生宿舍或私人租赁住宿。如果您有兴趣住在校外，我们能提供免费且保密的咨询服务，会提供有关住房选择、租赁建议以及其他和住宿相关的支持、建议和帮助。

Unilodge 达尔文学生宿舍

Unilodge达尔文学生宿舍是就读卡苏里那校区学生的便捷选择。它毗邻卡苏里那购物中心，离卡苏里那校区仅10分钟步行路程。

私人租赁住宿

部份租赁公司会刊登住宿相关的广告。请注意，这些公司不隶属CDU，学校对这些机构提供的信息不承担任何责任：

- 网站
 - realestate.com.au
 - domain.com.au
 - gumtree.com.au
- Facebook – Marketplace

StudyStays

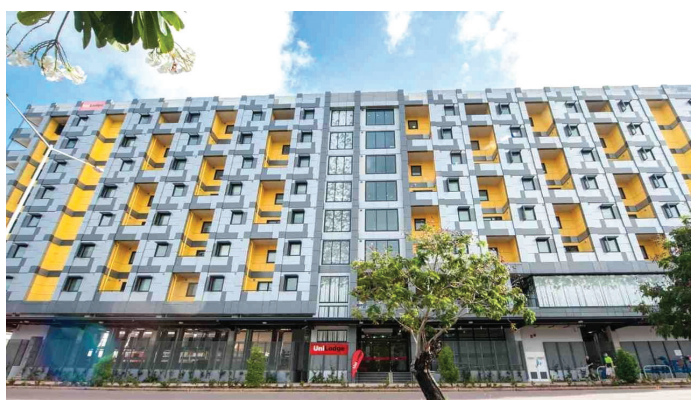
CDU StudyStays是一个列表网站，旨在促进我们的学生和私人租赁提供者之间的联系，确保学生在学习期间找到完美的住处。StudyStays平台简化了寻找合适住宿的过程，提供安全和支持的环境，帮助学生的成长。

寄宿家庭

刚来澳洲的学生可参加寄宿家庭计划，体验当地生活及享受便利，国际留学生和当地人或当地家庭可在寄宿期间交流文化。在已商定的期限和费用内，主人家会提供住宿和协助，而膳食、援助和其他活动都是寄宿家庭可提供外的额外选择。学生能在过程中更了解语言、当地生活、风土人情等。

需要寻找住宿的协助吗？

我们专业的团队随时为您提供协助，您亦可在线了解更多信息。



UniLodge Darwin



在线了解更多关
住宿服务的信息

在澳大利亚生活开销是多少？

为获得澳大利亚的学生签证，您必须满足内政部规定的财务要求。因此，了解澳大利亚的平均生活成本，是您财务准备的重要部分。

澳大利亚生活成本因城市而异，学生不应期望通过兼职工作以支付在澳学习和生活费用。澳大利亚政府网站提供了根据城市和生活方式的费用概要。

澳大利亚
政府网站



生活开支预估

下表为达尔文市和悉尼市的生活预估费用 (注:所有数字仅供参考)。

	达尔文	悉尼
生活用品和外出就餐	每周 \$100 - \$300	每周 \$100 - \$300
煤气及水电费	每周 \$20 - \$140	每周 \$20 - \$140
电话和网费	每周 \$15 - \$30	每周 \$15 - \$30
公交费	每周 \$7	每周 \$30 - \$55
车 (自购)	每周 \$150 - \$260	每周 \$150 - \$260
娱乐及其他开销	每周 \$80 - \$150	每周 \$80 - \$150
校内住宿	每周 \$185 - \$240 (含水电费)	不适用
校外住宿	合租每周 \$150 - \$350 私人租赁每周 \$360 - \$650 *	合租每周 \$250 - \$400 私人租赁每周 \$500 - \$1200

* 按实际情况可能有变化。只反映印刷时的信息。



其他费用

在学习期间，您需要购买教科书和其他学习所需的物品，每学期的教科书费用从200到500澳元不等。至于其他相关费用，包括文具、印刷、购买笔记本电脑或电脑、防护服、工作材料、儿童许可和计算机软件，实际费用视乎您修读的课程。



在线了解更多关
费用的信息

学龄孩童

如果您在澳大利亚的同行家属中有学龄孩童，您需考虑他们的学校教育费用。在澳大利亚，儿童在六岁开始必须接受教育。



在线了解更多关
北领地学费的信息



在线了解更多关
新南威尔士学费的信息



“

我选择在CDU学习，是因为与澳大利亚其他地区相比，这里能以更实惠的价格享受高质量的教育，且生活费用也相对便宜。

Shushan (中国)，会计学学士校友
德勤达尔文外部审计师

”

入学要求

在申请过程中，您必须满足最低的学术入学要求。如果您不符合此处所列的入学要求，无需担心，我们可提供适合的桥梁衔接课程。



在线查阅
完整入学要求列表

学术要求

ELICOS	具备将入读本科学位的要求。
桥梁课程	具备澳大利亚11年级高中同等学历。
TAFE 证书课程	具备澳大利亚10年级高中同等学历。
TAFE 文凭课程	具备澳大利亚12年级高中同等学历。
CDU 国际学院大一文凭课程	成功修毕北领地教育证书和训练证书 (Northern Territory Certificate of Education and Training) 或同等学历，并取得澳大利亚大专院校入学排名(ATAR)50或以上。*
本科	<p>具备能通过大学的资历审查，澳大利亚12年级高中同等学历。您可能还需满足课程的特定要求，例如最低总成绩或必备知识。</p> <p>您可访问我们的网站以查看按国家/地区列出的要求。</p> <p>中国留学生的入学要求如下：</p> <ul style="list-style-type: none">> 完成认可的大学预科或先修班课程，成绩及格或以上；或> 中国高中毕业，并参加中国高考，成绩达到当地省份二本线或以上；或> 中国高中毕业，高三平均分70%或以上（商科、会计、社工及人文、文学、教育、IT）；或> 中国高中毕业，高三平均分80%或以上（法学学士、健康科学学士/营养学硕士、健康科学学士/正音和语障治疗硕士、健康科学学士/职业治疗硕士、工程）
硕士预科课程	硕士预科课程 (MQP): 学生必须完成至少三年高等教育。 视乎个别课程，部份硕士预科课程或有额外要求。
研究生课程 授课型硕士	研究生或研究生准入学位课程的最低学术要求是完成等同于澳大利亚学士学位的资格。 某些课程可能还要求申请人满足特定的课程要求，如最低平均分、先修课程或工作经验，课程特定的入学要求会列在课程详细信息。
研究型课程	<p>研究型硕士 (MRes)</p> <p>申请研究型硕士，必须符合以下要求之一：</p> <ol style="list-style-type: none">1. 具有一等或二等荣誉学士学位，或2. 授课型硕士或扩展型硕士，课程当中包含一定科研组成部分 <p>博士学位 (PhD)</p> <p>申请博士课程，必须达到以下要求之一：</p> <ol style="list-style-type: none">1. 具有一等荣誉学士学位或二等甲级荣誉学生学位，或2. 包含一定科研组成部分的硕士学位

英语要求

作为入学申请的一部分，您必须满足相关的英语要求。

我们接受下列的英语测试成绩作为报读CDU国际学院、TAFE、本科和研究生课程：

- 剑桥高级英语 (CAE)
- 通用欧洲框架英语水平证书
- CDU 学术英语第3级或4级
- 雅思学术类
- 培生英语考试 (PTE) 学术类
- 托福考试 (iBT)

所有测试成绩从测试当日到CDU入学日期的三年内有效，除特别说明外。

曾用英语学习和在过去的学习中学习英语的学生，如能取得所要求成绩和同等学历，您亦可符合英语语言入学要求。惟某些课程可能需要更高水平的英语，或支仅接受特定得英语语言测试成绩。

如您未能符合英语入学要求，CDU国际学院亦能提供替代途径。



学术英语 (EAP)

学术英语(EAP)课程专为满足本科或研究生课程学术入学要求,但尚未达到英语水平要求的国际学生而设。本课程能培养学生建立赖以在大学取得成功所需的英语和学术技能。

学术英语课程共有两个级别,分别是EAP 3 和 EAP 4。每个EAP级别均于CDU国际学院全日制授课10周,您可以根据英语水平和希望修读的学位的要求,修读个别课程或两个课程(共20周)。^{*}



在线查阅更多关于EAP的信息

CRICOS课程编号: 112342B

EAP 3

修读地点: 达尔文海滨校区,悉尼校区

学费: 每周澳币\$450, 另加\$200其他费用^{**}

成功修毕学术英语课程 EAP 3, 学生将满足直接入读下列课程的英语要求:

- 要求雅思总成绩相当于 6.0 分的指定CDU本科课程; 或
- 学术英语课程EAP 4。

CRICOS课程编号: 112343A

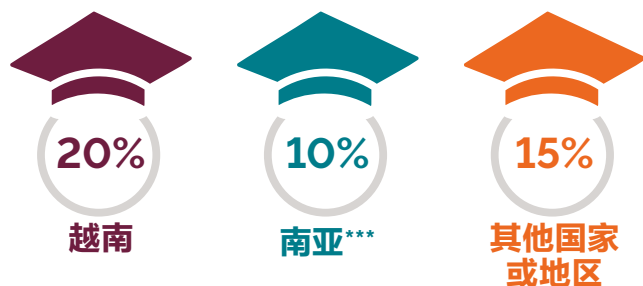
EAP 4

修读地点: 达尔文海滨校区,悉尼校区

学费: 每周澳币\$450, 另加\$200其他费用^{**}

成功修毕学术英语课程 EAP4, 学生将满足直接入读要求雅思总成绩相当于 6.5 分的指定CDU本科课程的英语要求。

修读EAP课程同时获得CDU奖学金



在线了解更多关于奖学金的信息

修毕EAP课程后,您有机会获得覆盖30%学费的奖学金。请参阅CDU优秀国际学生奖学金以了解更多信息。^{****}

^{*} CDU 国际学院的课程由 UP Education 提供,UP Education 是一家教育机构,与澳大利亚和新西兰的顶尖大学合作,为国际学生提供学习途径,让他们具备足够英语能力,在以英语为教学语言的大学中取得优异成绩的知识、获取技能和建立信心。

^{**} 视乎情况,2024年的费用或有所改动。

^{***} 孟加拉国、印度、尼泊尔、巴基斯坦和斯里兰卡。

^{****} 条款和细则适用。



EAP 3 和 4 的重要日期:

	2024年第1学期	2024年第2学期	2024年第3学期
海外申请的提交截止日期	2024年1月29日	2024年5月26日	2024年9月29日
澳大利亚境内申请的提交截止日期	2024年3月25日	2024年7月22日	2024年11月25日
迎新日	2024年3月29日	2024年7月26日	2024年11月29日
授课开始日	2024年4月1日	2024年7月29日	2024年12月2日

以上日期在制作时均属正确, 惟未能反映日后或有所变动。如有更改, 恕不另行通知。

关于更多2024年学期的信息, 请参阅英文网站: cdu.edu.au/current-students/student-admin/important-dates

我们的EAP课程由专门的老师在安全和友善的环境下为您提供小班教学。



CDU国际学院

CDU国际学院提供多种衔接课程，助您充分取得学习成果，实现学术和就业目标*。CDU国际学院帮助国际学生从入学第一天起就融入到CDU的学生生活之中，为所有的在校学生提供严谨的学术标准，现代化的海滨校区设施和全方位的学生支持服务。

课程分为三类：

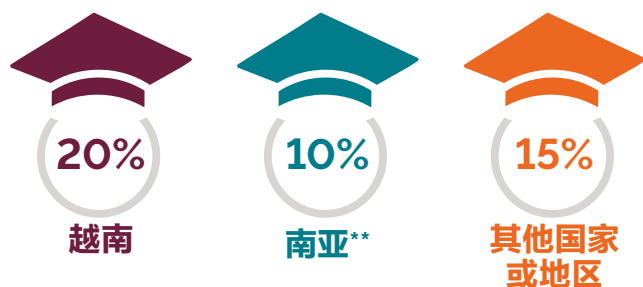
- 国际预科课程是直接通向学士学位一年级的学术途径。您可以在学校官网上浏览该课程可衔接的学位课程列表。
- 大一文凭课程是为期两个学期的课程，作为CDU本科学位的第一年替代课程。
- 硕士预科课程支持国际学生修读硕士课程，您可在我们的网站上找到列表，查看与本课程的相关硕士学位清单。



在线了解更多关于
CDU国际学院的信息

专业发展语文能力、全面的课程和小班授课，能培养学生蓬勃发展。

修读CDU国际学院同时获得CDU奖学金



修毕CDU国际学院的课程后，您有机会获得覆盖30%学费的奖学金。***

CDU国际学院的重要日期：

	2024年第一学期	2024年第二学期	2024年第三学期
海外申请的提交截止日期	2024年1月22日	2024年5月20日	2024年9月23日
澳大利亚境内申请的提交截止日期	2024年2月26日	2024年7月1日	2024年10月28日
提交课程变更/转学申请的最后日期	2024年2月26日	2024年7月1日	2024年10月28日
迎新日	2024年2月26日	2024年7月1日	2024年10月28日
授课开始日	2024年3月4日	2024年7月8日	2024年11月4日
普查日 (Census date)	2024年3月24日	2024年7月29日	2024年11月25日

以上日期在制作时均属正确，惟未能反映日后或有所变动。如有更改，恕不另行通知。

关于更多2024年学期的信息，请参阅英文网站：cdu.edu.au/current-students/student-admin/important-dates

* CDU 国际学院的课程由 UP Education 提供，UP Education 是一家教育机构，与澳大利亚和新西兰的顶尖大学合作，为国际学生提供学习途径，让他们具备足够英语能力，在以英语为教学语言的大学中取得优异成绩的知识、获取技能和建立信心。

** 孟加拉国、印度、尼泊尔、巴基斯坦和斯里兰卡。

*** 条款和细则适用。

查尔斯达尔文大学
咨询指南 2024年国际版

CDU TAFE

CDU TAFE是北领地领先的职业教育和培训 (VET)课程提供者, 部分 TAFE 课程更具有 CDU 部分本科学士学位的入学资格。

我们是澳大利亚唯一一所具有跨领域资格的大学, 这代表着我们能提供技术和持续教育 (TAFE) 课程以及高等教育 (HE) 课程。我们相信每位学生都应该有机会修读各种教育程度的课程, 以及取得全球适用的技能和经验。

我们提供下列范畴的TAFE课程:

- 会计和簿记
- 厨房管理与烘焙
- 活动策划
- 美发及美容服务
- 旅游和酒店

在CDU TAFE学习并取得覆盖30%学费奖学金*



在线了解更多关于CDU TAFE 的课程和课程套装

TAFE申请日期:

	2024年第一学期	2024年第二学期
海外申请的提交截止日期	2023年11月20日	2024年6月17日
澳大利亚境内申请的提交截止日期	2023年12月22日	2024年6月24日
迎新日及授课开始日	2024年1月1日	2024年7月1日
普查日 (Census date)	2024年3月11日	2024年8月11日

以上日期在制作时均属正确, 惟未能反映日后或有所变动。如有更改, 恕不另行通知。
关于更多2024年学期的信息, 请参阅英文网站:
cdu.edu.au/current-students/student-admin/important-dates



在线了解更多关于奖学金的信息

“他们[CDU的厨师]非常有耐心和知识丰富, 教会了我真实在商业厨房时的情况, 让我做足准备应对。

Tran (越南), 烹饪学生



在线了解TRAN的烹饪经历



高等教育

我们为学生提供广泛的学习领域，是本科和研究生的绝佳机会。作为研究生全职就业率排名第二的澳大利亚大学（2023 年优秀大学指南），我们能支持实现您的梦想。



在线查看全部课程
列表及相关信息

高等教育申请日期:

	2024年第1学期	2024年第2学期	2024年第3学期
海外申请的提交截止日期	2024年1月22日	2024年5月20日	2024年9月23日
澳大利亚境内申请的提交截止日期	2024年2月26日	2024年7月1日	2024年10月28日
提交课程变更/转学申请的最后日期	2024年2月26日	2024年7月1日	2024年10月28日
迎新日	2024年2月26日	2024年7月1日	2024年10月28日
授课开始日	2024年3月4日	2024年7月8日	2024年11月4日
普查日 (Census date)	2024年3月24日	2024年7月29日	2024年11月25日

修读本科或研究生学位，取得 30% 学费奖学金*

以上日期在制作时均属正确，惟未能反映日后或有所变动。如有更改，恕不另行通知。

关于更多2024年学期的信息，请参阅英文网站：

cdu.edu.au/current-students/student-admin/important-dates

*条款和细则适用。



科学与技术学院

来自副校长Suresh Thennadil
教授的信息

查尔斯·达尔文提出了关于大自然的伟大疑问，现在正是重要时刻，对周遭事物再次提出疑问，并掌握新时代的新兴技术。

科学与技术学院在环境和生计、第一产业、技术、能源和可再生能源、材料和资源领域提供具创意和灵活的培训、教学计划以及卓越研究。

我们的教职员工以其创新知识和传承能力而闻名。

我们的课程取得业界的专业认可，您将受到专业培训。我们的毕业生已经在事业中取得了成功，我们期待看到您也能为未来的世界作出贡献。



保证实习机会*
参加CDU的IT CODE
FAIR(编码博览会)和
行业的雇主会面**

*仅适用于悉尼校园，条款及细则适用。
**仅适用于达尔文校园。

科学与技术学院学习领域



工程

探索国际认可的专业工程学位，包括机械工程、土木和结构工程、电机和电子工程。在毕业时拥有实际工作经验，并参与生物医学工程、可再生能源、可持续发展、3D打印、机器人和机械电子学项目。



工程和技术毕业生
就业率在澳大利亚
排名第三*

“ 大学提供了很多在寻找工作和结识更多业内人士的机会。

Trong (越南), 工程荣誉学士校友
APD Engineering电机工程师



TRONG的故事



信息技术和网络工程

建立您的 IT 职业事业，在网络安全、数据分析、网页设计和开发、应用程序开发、信息系统或系统开发方面发展。

我们提供的ICT 课程包括数据科学、网络安全、网络和软件工程。



研究生对计算机和信息技术的参与程度
在澳大利亚
排名第一*

“ 我作为大使参与了 CDU 的 IT Code Fair, 我还作为 STEM for Women 的成员在 Inspired NT参与志愿工作, 并参加了STEM for Women指导计划, 在那里我从我的导师得到了宝贵的建议。

Showkat (孟加拉国), 数据科学硕士生
北领地政府项目主任



SHOWKAT的故事



科学、环境科学及管理

探索生物学、环境科学、空间科学、化学或生物化学，取得环境科学或科学学位。您将能参加令人兴奋的现场密集训练，并获得宝贵的实践和实验室经验。



农业和环境研究毕业生
起薪点在澳大利亚
排名第三*

文学与社会学院

来自副校长Ruth Wallace
教授的信息

文学与社会学院通过教学、研究以及与行业和社区的合作，引领积极的全球变革，并促进社会正义。

学院带来人材，并让地方变得栩栩如生，从而带给我们思考、察看、表达和创造的意欲，促使我们采取集体行动，积极推动社会变革，创造一个具好奇心、和谐和公平的社会，言对于社会上最脆弱的人群尤其重要。

我们努力培养学生在复杂多变的世界中，成为教师、具创造性的思想家和创新者。我们汇集了教育、商业、法律、原住民知识实践、人文地理学、备灾和管理、语言、人文学科和创意产业方面的专门人才。



文学与社会学院学习领域



会计

修读会计硕士专业学位(专业实习)并在两年内成为特许会计师。您可在根据您的兴趣,选择合适的本科或研究生课程。

“ 我在学习期间获得很多宝贵的机会,并曾在北领地政府兼职。有一天,我接到毕马威一位合伙人的电话,他说有人向他强烈推荐我,所以想为我进行面试,于是我就找到现在工作。

Heather (中国), 专业会计硕士(专业实践)校友
毕马威外部审计师



商学

不论您是刚开始您的事业还是正迈向生涯下一步,修读CDU的商学课程能帮助您的职业生涯面向未来。您可根据目标定制您的学习,并可选择完成管理、市场营销、经济学或人力资源课程。



商业和管理
毕业生就业率排行
首十名内

“ 我参加了由毕马威举办的联谊活动,那是让所有毕业生与雇主交流的机会,从那天后,我获得了面试的机会并取得了工作。

Catherine (中国), 工商管理硕士校友
毕马威顾问



创意产业与创新

为了增强您的学习体验,我们的课程为您提供了宝贵机会,让您参与充满活力的艺术社区。您将能从多方面培育您的技术,包括讲习班、工作室、基于实践的学习环境、客座演讲者、活动和研讨会、开放论坛、表演以及学生和专业展览。



创意艺术毕业生起薪
点在澳大利亚
排名第一*





教育学

与我们一起学习教学，并作为一名教育者作出贡献。取得全国认可的教育学位后，您可以在澳大利亚任何地方任教。您可选择适合您目标的课程，包括幼儿、小学、中学和成人教育课程。



“我在学的其中一位导师就是校长本人，他个人非常喜欢我的工作方式。毕业后，他立刻给予我一次面试全职职位的机会。我最后得到了这份工作，从那时起我就一直在这里。

Hasan (孟加拉国), 教学硕士校友
达尔文圣约翰天主教学院课程统筹



HASAN的致意



人道主义和抗灾能力

想从事应急管理、成为一名救助人员，或从事救灾工作吗？在这里您可以全面了解如何应对灾害、紧急情况 and 社区风险。我们的课程重点关注亚太地区、非洲、中东和南美洲，您将参与情景培训，由行业专家授课，并在享誉盛名的援助机构、非政府组织和政府部门完成实习。



人文和社会科学

学习人文和社会科学课程，科目涉及哲学、社会学和社会科学、文化、政治、公共政策、历史、原住民观点、战争等。



人文和社会服务毕业生就业率在澳大利亚排名第三**



原住民的未来

探讨的主题包括原住民参与、治理和政策、文化和社区、语言、土地和资源、研究等。



法律

您想成为一名律师或在需要法律专业知识的相关行业工作吗？透过取得我们的法律学位，您将了解政治、政策、政府、商业和私人执业。



法律和法律援助就业率在澳大利亚排名第四**

“CDU是澳大利亚最好的大学之一，不论您投身的是什么行业，CDU提供了一个开展事业的途径，使您具备该行业的丰富知识和经验，让您成为专业人士。

Iqra (巴基斯坦), 会计硕士专业学位校友
Arnhem Land Progress Aboriginal Corporation
薪资专家



IQRA的致意



Charles Darwin University
International Counselling Guide 2024

** 2023年优秀大学指南

健康科学学院

来自副校长Dominic Upton教授的信息

在查尔斯达尔文大学，我们的愿景是通过对北领地、澳大利亚及其他地区的居民提供重要的教育、培训和研究，成为澳大利亚联系最紧密的大学。

健康学院带领CDU实现对澳大利亚健康和社区的承诺。我们提供贴近当地及世界一流的健康教育和研究，重点关注国家和区域重要性的问题，包括慢性健康状况和心理健康的管理，以及农村、偏远和原住民的健康。





联合健康科学

在这里学习并专注于澳大利亚就业数目增长最快速的领域之一，包括营养、职业治疗、言语和语言治疗。



社区服务和社会工作

通过从事社会工作、咨询或人道主义援助行业相关的职业，为社区带来真正的改变。

在这里，您将累积知识和经验，作评估个人人士、家庭和团体的社会支持需要；赋予人们发展技能的能力和资源，以及解决社会问题及其他问题；并促进人类福祉、人权、社会正义和社会发展。



社工毕业生的起薪点
在澳大利亚
排名第三*

“ CDU 将社会工作带入生活。讲师都是来自社会工作各个领域的专家，学生能从拥有该领域实际经验的导师获得第一手知识。

Chi (尼日利亚), 社工学硕士生



”



体育和运动科学

有兴趣与精英运动员合作、改善社区健康或帮助人们在受伤后恢复吗？修读体育和运动科学，取得技能和知识，建立事业并创造更幸福、更健康的未来。



护理和助产学

你有帮助别人的热情吗？修读全国认可的护理或助产士学位，您可以在当地或偏远地社区和医院提供护理，协助全球人道主义救援，或为妇女和婴儿提供循证护理。



护理学硕士毕业生的
起薪点在澳大利亚
排名第二*



* 2023年优秀大学指南

健康科学学院学习领域



心理学

热衷于对他人的生活产生积极影响？修读全国认可的心理学课程，取得相关技能和知识，帮助人们克服各种心理健康挑战。



心理学毕业生就业率
排名第一*



公共卫生

修读公共卫生并为职业生涯做好准备，日后可从事健康推广、政策制定、研究及疾病预防等关键领域。

修读由行业领导人士开发和教授的本科或研究生学位，为原住民、地区和全球卫生环境塑造更美好的未来。

我们与孟席斯健康研究学院(Menzies School of Health Research)合作，提供研究生公共卫生和健康研究课程。

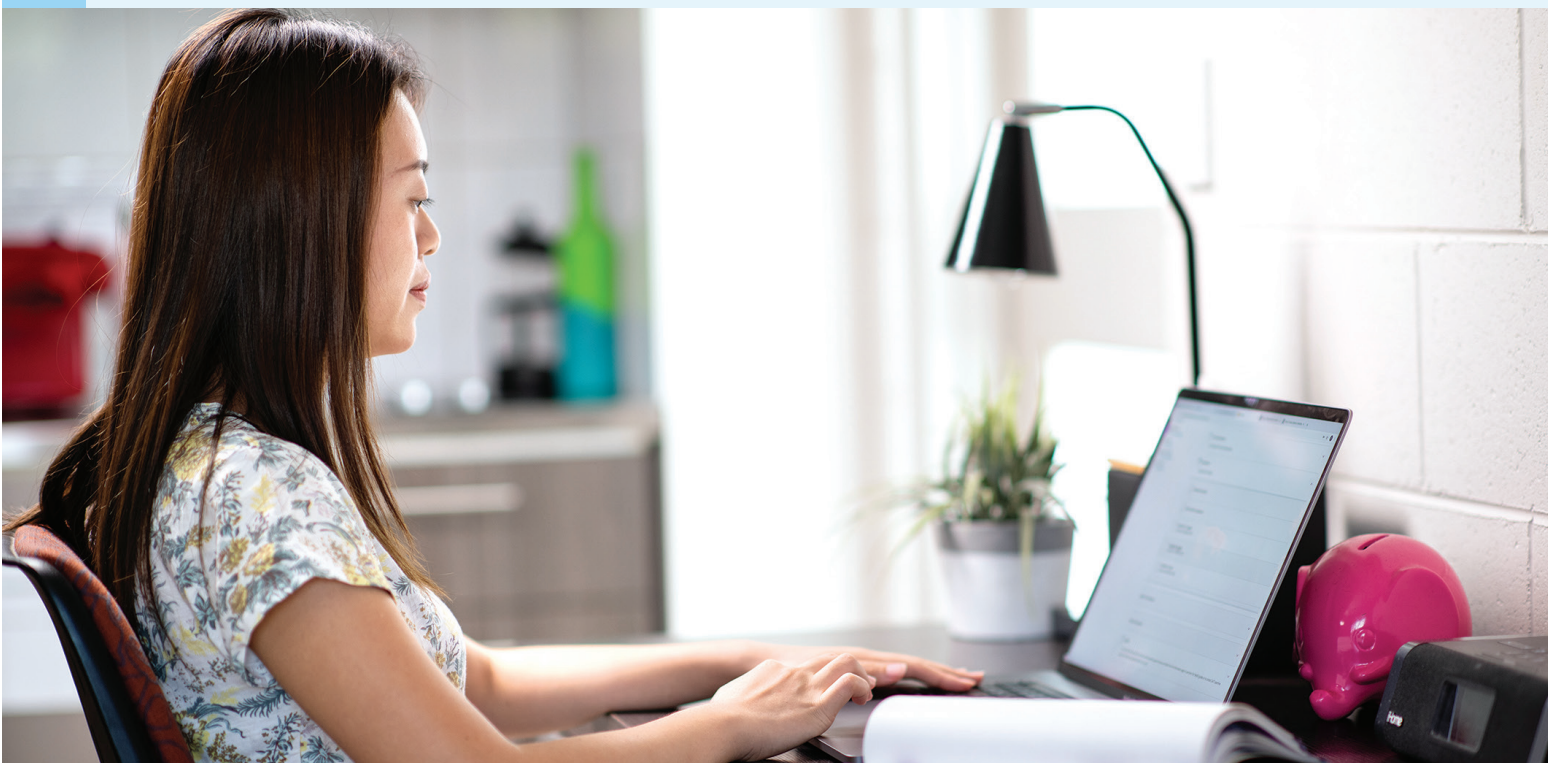
在线学习

CDU 是在线学习领域的领导者，在远程和在线教育领域拥有 30 年的经验。如果您未能亲临澳大利亚，您也可以百分之百完全在线学习下列课程：

- 航空医学检索研究生证书
- 医学应急准备与响应研究生证书
- 航空医学检索硕士
- 医学应急准备与响应硕士



了解更多关于我们的
在线课程



如何申请

按照简单的8个步骤, 进行CDU国际学生申请。

- | | |
|--|---|
| <p>1 选择您的课程</p> <p>2 查看入学要求和申请日期</p> <p>3 线上申请, 或者通过注册的CDU中介申请</p> <p>4 申请审批</p> | <p>5 收到录取通知</p> <p>6 接受录取通知</p> <p>7 申请学生签证</p> <p>8 入学注册</p> |
|--|---|

免修学分

免修学分安排是根据您之前的成就或资历, 从而决定您当前修读课程的学分, 这安排可以是学分转移或先前学习认可(RPL)。如要申请免修学分安排, 您必须递交入学申请。如希望了解更多关于免修学分的安排, 请电邮至international@cdu.edu.au



更多信息请访问
学校官网





科研

我们致力通过世界一流的、创新的和有价值的研究，不断发展知识。我们在多个领域的科研成果取得全球认可，包括：热带和沙漠知识、原住民知识、人类健康和福祉、热带健康、社会和公共政策、环境和生计，以及工程和资源。

大学的科研中心位于澳洲北部，和北领地及邻近地区，包括东帝汶、东部印度尼西亚和阿拉弗拉海等地的需要有着紧密的联系。

研究中心和研究所

- 能源与资源研究所 (ERI)
- 北方学院 (NI)
- Molly Wardaguga 研究中心 (MWRC)
- 环境与生计研究所 (RIEL)
- 北方农业与抗旱研究所 (RINA)
- 北方枢纽 (Northern Hub)
- 创意未来中心 (CCF)
- 原住民主权和外交中心
- 澳大拉西亚执行具韧性可持续社区中心 (RISC)
- 北澳大利亚自治系统中心 (NACAS)
- 北领地网络安全中心
- 可再生能源中心

82%

研究达到世界标准

(卓越研究报告 (ERA) 研究排名2018)



在线了解更多关于科研的信息



Top 200 university in the world (Times Higher Education Impact Rankings 2023)

顶尖的研究人员

在2021年,来自CDU和孟席斯健康研究学院的22名研究人员被评为领导者。根据引文影响力,他们入选了科学生物学公共信息库,近日的更新列他们为各自领域的清单中,世界排名前2%的科学家。

CDU的 Elnaz Saki 博士的研究调查了红厚壳 (Calophyllum inophyllum) 种子油和青牛胆 (Tinospora smilacina)叶水提取物,作为伤口愈合药物替代来源的功效。这两种植物都是澳大利亚北部的原生植物。



在线了解 Dr Elnaz Saki 的研究

原住民研究

CDU致力于在大学的各个层面推广原住民的知识和观点,为来达致这目的,大学通过多项途径,包括参与伦理研究、为发展可持续生计的研究项目提供专家分析,以及知识保存。

我很高兴选择CDU作为进行研究型高等学位(HDR)的地方。我所有的导师都非常支持我的研究和个人发展,我还得到了研究所和大学其他工作人员的支持,令进行HDR的过程变得更加容易。

Damian (巴布亚), 研究型高等学位(HDR)

澳大利亚北部大学联盟

随着签署建立澳大利亚北部大学联盟的谅解备忘录(MOU),澳大利亚北部将受惠于三所主要大学结合的学术和研究力量。根据谅解备忘录,查尔斯达尔文大学、中央昆士兰大学和詹姆斯库克大学将合作开展项目,以支持澳大利亚北部的社会、环境和经济发展。

孟席斯健康研究学院 (Menzies)

CDU与世界领先的孟席斯健康研究学院有密切的合作。孟席斯的工作涉及众多关键问题,包括心理健康、营养、药物滥用、儿童健康和发育以及癌症、肾病和心脏病等慢性疾病。孟席斯也在亚太地区严重危及生命的疾病(如疟疾、类鼻疽和结核病)的研究方面具领导地位。



在线了解 DAMIAN 的研究



查尔斯达尔文大学 咨询指南 2024年国际版

CDU毕业生

您与大学的联系并非随着毕业就结束了。作为一名毕业生，我们会继续支持您的事业，让您的知识、专业技术和成果可以支持或分享，帮助他人发展。

毕业后，您将自动成为我们校友的一员，加入不断进步且备受尊敬的专业人士、知识经纪人和变革者的群体，这联系是你终生受益的。

CDU 校友的独家福利包括：

- CDU校友帐号 - 本校所有毕业生均可获得CDU校友在线帐号。在毕业(授予)后，您可通过这个帐号在CDU门户访问特定的CDU在线服务。
- 职业发展 - CDU职业中心能提供免费的服务，助您确定职业目标，规划您的职业道路。无论您身在何处，都可以通过CDU门户访问该中心。
- 访问图书馆 - 即使您已完成在CDU的课程，您可使用帐号访问CDU图书馆的在线资源，包括：不断扩充的高质量数据库、电子期刊和电子书籍。我们亦随时欢迎您亲身于的任何一间校园图书馆借阅实体资料。

- 领英学习 - 访问超过15,000门课程，提供7种语言。您可以在任何时间、任何地点学习广泛的新技能。您可以学习一门新的语言，学习如何建立一个网站或应用程序，成为微软Office的专家用户，学习如何演奏一种乐器或如何提高领导能力。各种选择应有尽有。
- 中国语文 - 掌握世界上使用最广泛的语言，修读CDU孔子学院的课程可享受40%折扣优惠。

您更有专属的机会，帮助您在行业内的教学和学习，发展和维持有助事业的个人和专业联系，为领先的研究和知识发展做出贡献，并通过教育的力量，对后代产生正面的影响。



在线了解更多关于
CDU校友社群的信息



质量保证

CDU采用质量保证和质量提高策略，反映了我们对保持高质量实践、系统和过程的认识和理解，必须符合相关标准，并支持多样性、创新和卓越性。您可参阅教育质量和卓越框架政策以了解更多信息。

作为澳大利亚的双重体制高等教育提供者，CDU受到以下国家标准的监管和定期评估：

- 高等教育质量和标准署2011 (TEQSA法案)
- VET质量保证体系
- 澳大利亚学历资格框架(AQF)2013
- 海外学生教育服务法 2000 (ESOS Act)
- 国际学生英语强化课程标准2018 (ELICOS Standards 2018)
- 预科课程国家标准 (National Standards for Foundation Programs)



关于何时可以推迟、暂停或取消注册的信息，请见我们的国际学生政策

虽我们已尽一切努力，确保本刊物所载资料内容无误，但本刊所涵盖的事项可能会有所改动，查尔斯达尔文大学不对任何一方因错误或疏漏造成的任何损失或损害承担任何明示或默示的责任，不论这些错误或遗漏是由于疏忽、事故或任何其他原因造成的。

CRICOS 编号: CRICOS 供应商编号: 00300K | RTO 供应商编号: 0373
TEQSA 供应商 ID PRV12069 | 澳大利亚大学







联系我们

电话: +61 8 8946 7215

邮箱: international@cdu.edu.au

网址: cdu.edu.au/international

-  facebook.com/CDUGlobal
-  instagram.com/cduglobal
-  au.linkedin.com/school/charles-darwin-university
-  youtube.com/user/charlesdarwinunint
-  twitter.com/CDUni
-  weibo.com/charlesdarwinuni
-  微信: CDUofficial

免责声明: 上面引用的学费以澳元为单位, 资料在发布时正确无误, 学费需在每学期提前缴纳。就读高等教育课程(本科或研究生)的国际学生需要支付年度学生服务和设施费(SSAF)。在2024年, 学生服务和设施费为320澳元。大学每年都会审核学费以及学生服务和便利设施费, 任何费用变更将适用于所有新生和继续学习的国际学生。欲了解更多信息, 请访问: cdu.edu.au/international。要了解有关个别课程学费的更多信息, 请参阅我们的在线课程目录: cdu.edu.au/study。课程费用每年可能会发生变化, 并且在您注册课程时也可能发生变化。国际学生 - 费用退款程序概述在CDU的退款政策: 国际学生 - 费用退款程序 <https://policies.cdu.edu.au/view-current.php?id=89>

中文译本仅供参考, 文义如与英文有歧异, 概以英文版本为准。

