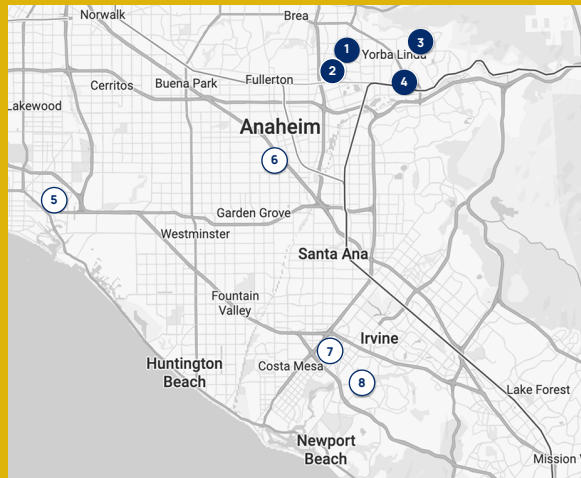




普拉森 - 约巴林达联合高中学区 (PYLUSD) 是南加州表现最优异的公立学区之一。凭借卓越的学术声誉、创新的教学实践以及安全、以家庭为中心的社区环境, PYLUSD 为国际学生提供纯正而优质的美国高中体验。学区距世界闻名的海滩和迪士尼乐园等标志性景点仅数分钟车程, 为国际学生营造活力四射、精彩纷呈的学习与生活环境。

为何选择普拉森 - 约巴林达联合高中学区 (PYLUSD) ?

- 安全、性价比高、优质的美国公立教育, 多元通道直通美国优质大学
- 可修读高水平课程, 包括 AP (大学先修课程)、IB (国际文凭课程)
- 学术之外机会丰富: 艺术、体育、社团活动一应俱全
- 国际学生占比不足 1%, 纯正美式校园体验
- 地理位置优越: 紧邻洛杉矶、加州大学欧文分校、迪士尼乐园、亨廷顿 / 拉古纳 / 新港三大名滩, 以及三大机场 (洛杉矶国际机场、安大略国际机场和约翰·韦恩机场)
- 毗邻富裕郊区, 坐拥世界级马术场馆与骑行步道
- 提供安全舒适的家庭寄宿, 沉浸式体验美国文化
- 12 年级学生可参加为期一年的美国高中毕业文凭项目, 是进入美国大学的高性价比快捷通道



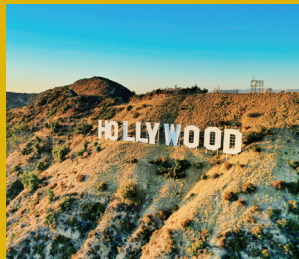
学校

- 1 El Dorado High School
- 2 Valencia High School
- 3 Yorba Linda High School
- 4 Esperanza High School

学校周边

- 5 加州州立大学长滩分校
- 6 迪士尼乐园
- 7 约翰·韦恩机场
- 8 加州大学尔湾分校

课堂之外, 学生可享受充满活力的加州生活——毗邻世界一流的大学、购物中心和海滩, 并有无穷机会在周末探索自然、文化与冒险。



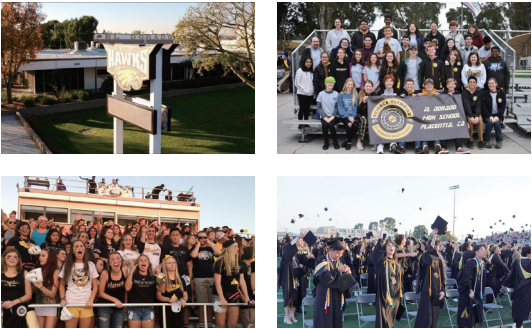
Placentia-Yorba Linda Unified School District

普拉森-约巴林达联合高中学区
加州公立高中F1签证



学校速览

EL DORADO HIGH SCHOOL



- **地理位置:** 普莱森 (Placentia)
- **学生人数:** 2,062
- **学校年级:** 9-12年级
- **AP课程数:** 21
- **荣誉课程数:** 19
- **荣誉:** 美国蓝带高中

学校拥有PYLUSD学区的表演艺术中心, 为学生提供合唱、管乐、管弦乐及戏剧等丰富机会。学校设有现代数字媒体艺术学院, 适合对电影、平面与游戏设计或摄影感兴趣的学生; 同时开设ED法学院, 学生可学习法律制度并参加郡、州级模拟法庭比赛。

ESPERANZA HIGH SCHOOL



- **地理位置:** 阿纳海姆 (Anaheim)
- **学生人数:** 1,363
- **学校年级:** 9-12年级
- **AP课程数:** 25
- **荣誉课程数:** 17

学校开设Aztec工程与制造学院, 学生可从概念到成品完整学习设计与生产的每个环节; 学校还设有实践型医学科学项目, 让学生掌握真实临床技能, 包括注射、抽血及使用虚拟解剖系统。

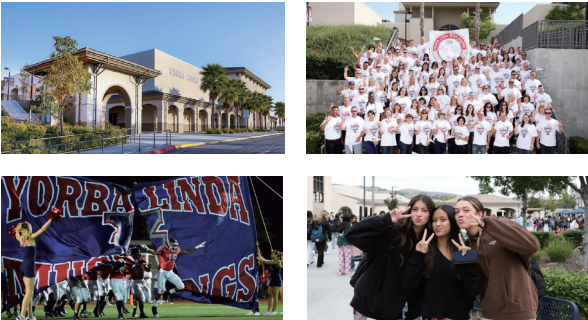
VALENCIA HIGH SCHOOL



- **地理位置:** 普莱森 (Placentia)
- **学生人数:** 2,237
- **年级设置:** 9-12年级
- **AP课程数:** 25
- **荣誉课程数:** 20
- **开设IB项目**

学校是PYLUSD历史最悠久、规模最大的高中, 以卓越的学术传统闻名, 是橘郡最具竞争力的学校之一, IB文凭获得者人数常年位居全县第一。学校同时设有Val Tech科技学院项目, 提供计算机科学与科技领域8条严谨路径, 专为热衷STEM与创新的学生打造。

YORBA LINDA HIGH SCHOOL



- **地理位置:** 约巴林达 (Yorba Linda)
- **学生人数:** 1,727
- **学校年级:** 9-12年级
- **AP课程数:** 25
- **荣誉课程数:** 19

学校坐落于约巴林达山丘, 可俯瞰太平洋, 是学区最新、最漂亮的学校, 2009年启用。学校设有野马商学院, 专注餐饮与酒店管理、工商管理两大方向, 学生研修金融、市场营销、数据分析与商业伦理, 随后通过完全自主运营学生商店并设计自有商品, 将所学技能付诸实践。

2025届大学升学结果 (部分名校录取名单):

- 斯坦福大学
- 加州大学圣地亚哥分校
- 布朗大学
- 加州大学圣塔芭芭拉分校
- 哥伦比亚大学
- 加州大学尔湾分校
- 康奈尔大学
- 加州大学河滨分校
- 达特茅斯学院
- 加州州立大学富勒顿分校
- 宾夕法尼亚大学
- 加州州立大学长滩分校
- 南加州大学
- 圣地亚哥州立大学
- 加州大学伯克利分校
- 查普曼大学
- 加州大学洛杉矶分校
- 佩珀代因大学

住宿安排

PYLUSD 的国际学生入住温馨友好的寄宿家庭, 住所均距学校较近。

家庭寄宿包括

- 安全、舒适的住房, 靠近学校
- 配备齐全的卧室: 含衣柜、床、书桌
- 与寄宿家庭及学校共同参与的定期文化融入活动
- 7×24 小时紧急支援团队, 随时处理突发状况
- 全天候纯英语语言环境
- 寄宿家庭每日接送上下学
- 每日提供健康营养的餐食

招生信息

国际生招生年级	9-12年级
GPA要求	2.5及以上
语言要求	可接受: 托福iBT、雅思、多邻国、ELTiS考试成绩 等级要求: 对应CEFR等级需达到B1及以上
申请材料	线上申请; 过去2学年及当前学年成绩单; 推荐信; 护照
面试安排	两轮面试

学费+寄宿家庭费

一学年	\$45,700
一学期	\$23,600

*可能会有额外费用产生。以上费用为26-27学年费用, 学校费用每年会有变化和浮动, 请以学校最终费用明细为准。