

 admissions@balmoralhall.ca

 balmoralhall.com/apply

 [balmoralhall_school](#)

 加拿大温尼伯市

 校内寄宿



巴尔摩洛女子学校

追求卓越

理想的教育目的地



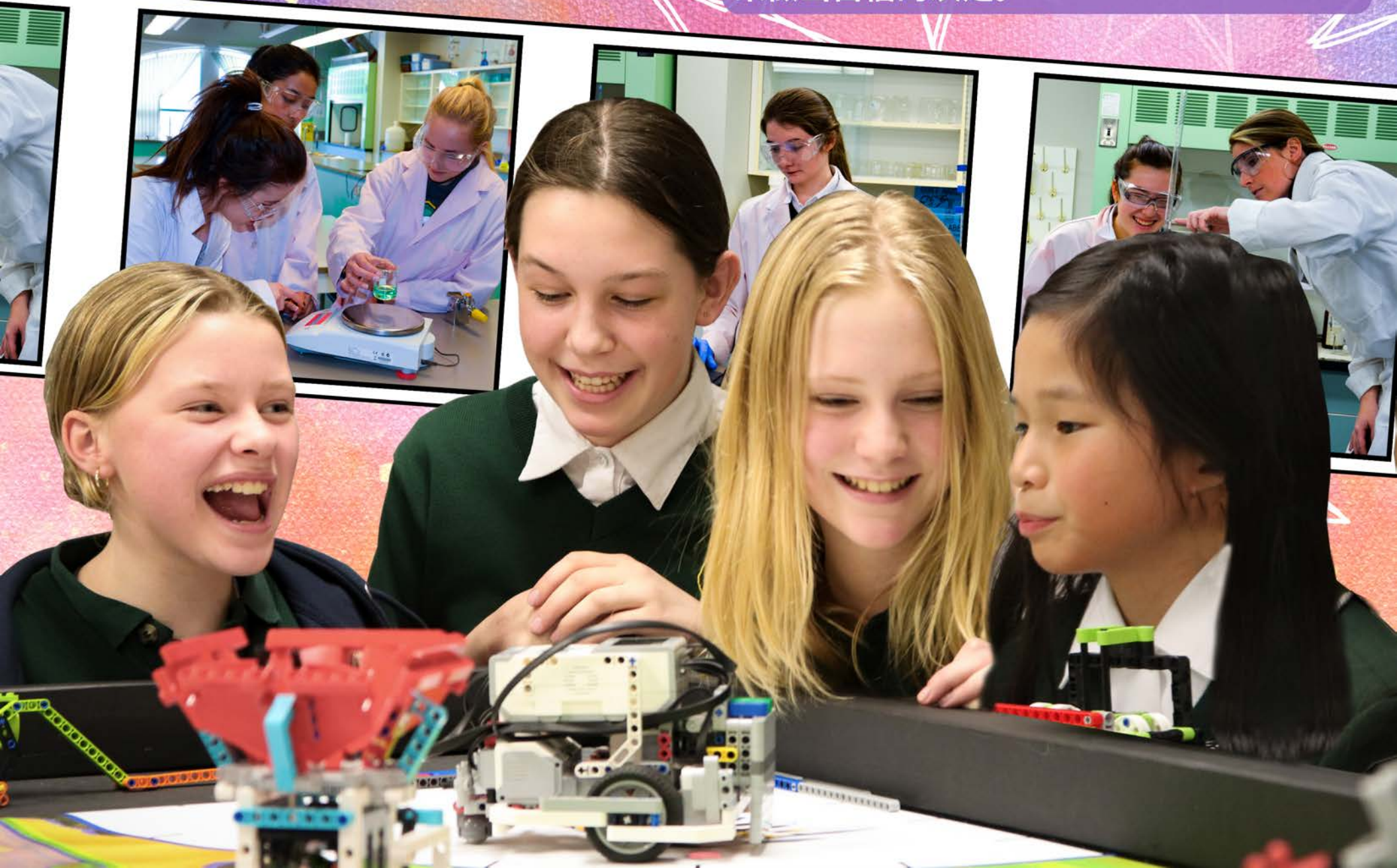
学校历史

巴尔摩洛女子学校位于加拿大曼尼托巴省首府温尼伯市的历史街区，学校坐落于风景优美的阿希尼伯恩河畔，自1901年以来一直专注于女子教育。学校围绕詹姆斯艾金斯爵士的故居扩建到5座主楼，包括：2018-2019年间建造的贝尼迪克森艺术与设计中心、西夫顿家庭剧院、公寓式宿舍楼、两个体育中心以及三层高配有全景天窗的中庭。

巴尔摩洛女子学校通过提供创新式学习体验，为追求高等教育的学生打下良好的基础。我校拥有浓厚的社区氛围，优质的环境，为学生的学习提供全方位的支持。学校鼓励学生在具有归属感的环境中培养学习兴趣，培育适应能力，激发学生的创造力，并支持学生的多元化发展。

学无止境

巴尔摩洛女子学校向学生和家长作出承诺，每一名学生在毕业时，都将热情洋溢、目标明确并且对未来发展有所规划。学生在获得知识和技能的过程中对充满希望和挑战的未来做出自信的决定。



以学生为中心

学生在巴尔摩洛女子学校的每一天，都将有所知、有所得，并获得激励。这里是学生理想的教育目的地。我们将就业意识、体验式学习以及大学指导贯穿于整个初高中的教学之中。

日常学习与生活安排

- 07:00 起床
 - 08:00 早餐
 - 08:30 时段1 -- 英语语言支持B
 - 09:45 时段2 -- AP课程：计算机科学原理
 - 10:45 自由活动：茶歇时间，随后进行青年慈善活动
 - 11:20 时段3 -- 辩论及演讲入门B
 - 12:20 午餐时间，随后进行模拟联合国
 - 13:15 时段4 -- 戏剧艺术
 - 14:15 时段5 -- 大学申请咨询
 - 15:15 宿舍茶歇
 - 15:30 机器人俱乐部，随后为学习时间
 - 17:30 晚餐
 - 19:00 温尼伯Winter俱乐部网球课
 - 20:30 钢琴练习（在贝尼迪克森中心预定钢琴练习室）
- 【温馨提示】星期六有平底雪橇滑雪活动！

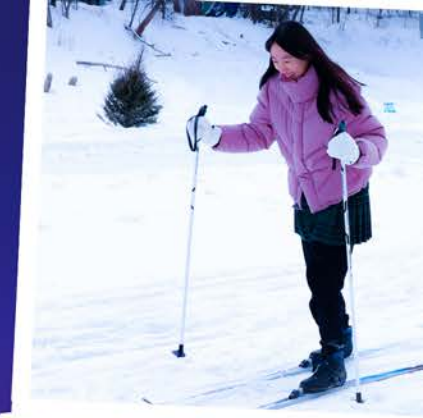
CAPSTONE & AP

巴尔摩洛女子学校针对6-12年级的学生推行独具特色的顶点

(Capstone) 教育模式，该教育模式充分体现了本校的愿景、使命及价值观。也正因此，当面对全球性问题的探讨时，我们的学生将能够以循证研究为基础，提供更有针对性的项目课题。我们的教学以理解知识为导向，并鼓励学生切实可靠地将知识用于实践，用实践检验真理。

在深化学习的过程中，我们将培养学生批判性思维和解决问题的能力。学校将形成性评估作为教学过程中的不可或缺的一部分，这使得教师能够对学生的阶段性学习做出更深入的反馈。在课程设置上，我们将核心科目贯穿整个学期，选修课将根据学生个人兴趣以及未来发展目标进行设置。

大学预修课程（AP课程）是由大学理事会监管和授权的高中先修性大学课程，旨在为高中学生提供学习大学先修课程的机会。此外，在AP课程考试中取得高分的学生将有机会获得相应的大学学分。



住宿

宿舍员工与
学生比为1:3



温尼伯四季分明：早秋，树叶变换颜色；不久后就将落雪，河流冰冻，成为滑雪和滑冰的乐园；初春雪融之后，花园内的花朵开始绽放；这之后学校会组织户外烧烤活动以迎接晚春的到来。

18个课外俱乐部



俱乐部

在每天的弹性时间段，巴尔摩洛女子学校会安排以学生为主导的社团活动、集会、教师辅导、健康活动等。通过这些活动，学生在培养自我表达能力的同时，也会了解自身的才能、能力和优势。此外，我们的员工会为住校学生协调晚间课程、规划周末活动以及鼓励学生积极参与社区活动。



15
个体育队
覆盖十大项目

田径

巴尔摩洛女子学校女子预备冰球队享誉加拿大。在校学生也可选择其它室内或外运动项目，例如：排球、篮球、羽球、高尔夫、足球、极限飞盘、田径等。

毕业生去向

大学录取率
100%

巴尔摩洛女子学校毕业生就读于全球各高校的顶尖课程

多伦多大学
艾米丽卡尔艺术与设计大学
麦吉尔大学
康奈尔大学
宾夕法尼亚大学
滑铁卢大学
多伦多都会大学
韦仕敦大学
达特茅斯学院
杜伦大学
伦敦大学学院
查理大学
上智大学

学校采用以学生为中心的教学模式，向学生提供学术语言支持、实习机会、毕业生申校指导、考试准备，以及新推出的技术、创新与创业（TIE）证书项目，为学生为未来发展打下成功的基础。